

ŠAVLE

SEMINÁŘ ROZHODČÍCH

ČESKÝ ŠERMÍŘSKÝ SVAZ

19:50 - 20:30



Dotazy do chatu

Kontrola materiálu a bezpečnost

Před začátkem skupiny a před každým zápasem eliminace

/ maska - dvojitý bezpečnostní systém / spodní vesta / oblek /
/ ortézy pod výstrojí / oblečení (ponožky, rukavice) /
+ kontrola zbraně před zápasem - pouze zásah

Vizuálně kontrolujeme při zápase

- ▶ průhyb čepel
- ▶ celkově vybavení
- ▶ vlasy

ČČS doporučuje používání čepelí Maraging, i
řestože nejsou povinné

Zranění

- ▶ 5 min pro zranění vs. krátké ošetření
- ▶ Zranění je nutné zapsat do protokolu o zápase



Gesta rozhodčího

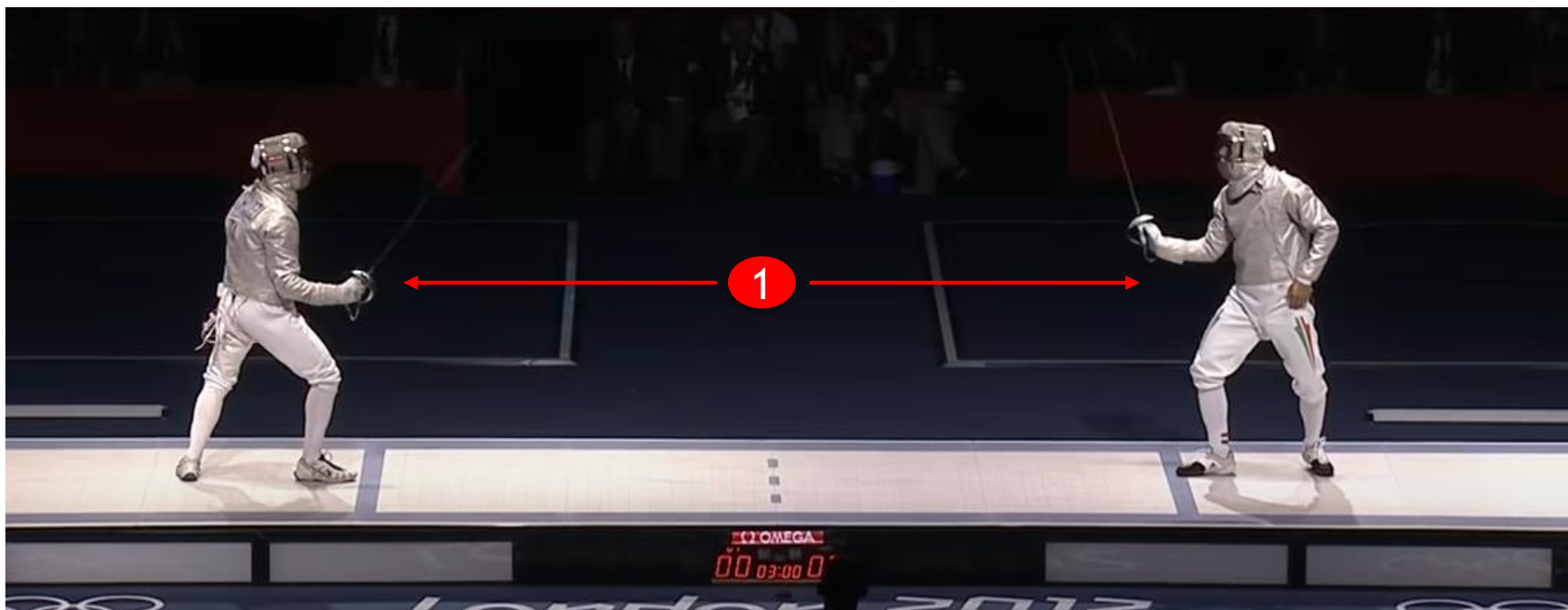
- ▶ Přirozené časování, ve stejném rytmu
- ▶ Oddělovat povely hlasu - nespojovat připraveni-vpřed

V šavli je trestán brzký start



Jak se orientovat očima

Co sledujeme:



- 2** Sledujeme prioritu útočícího šermíře
(rozhodčí musí být v každý moment schopen sledovat, kdo má prioritu)

Současná akce

- ▶ Oba šermíři začnou ve stejnou chvíli
- ▶ Ani jeden neudělal chybu nebo ji udělali oba

Útok do přípravy

- ▶ Chyba nohou - vykročí, ale vyčkává, co udělá soupeř
- ▶ Chyba rukou - ruka začne později, snaha jít po čepeli

Současná akce (bez zásahu)



Útok do přípravy



Útok proti lince

- Natažená paže před začátkem útoku
- Musí být v jedné linii (bez pokrčení)
- Nesmí uhnout hrot z platného povrchu

Linka musí být provedena bodem, nikoli sekem!

Útok proti lince



První útok skončil



Zkřížený krok

Zadní pata se nesmí dostat před přední špičku

>>> penalizace: **žlutá** karta a zrušení zásahu provinivšího šermíře



Zkřížený krok



Protesty

- odvolat se lze pouze proti špatnému výkladu pravidel
- řeší Technické ředitelství soutěže
- pomoc na telefonu vždy členové KR ČŠS (!)
- co se děje, pokud není závodník spokojen s rozhodčím (?)

Družstva

Možná výměna náhradníka i zpět za stejného šermíře

- v případě zranění další výměna není možná

Výměnu nutno nahlásit nejpozději před začátkem předcházejícího utkání. Rozhodčí musí oznámit kapitánům!

- Pasivita platná pro celé družstvo, možno střídání při černé kartě
- Trestný zásah na konci utkání může být udělen společně se zásahem
(stav 6:3 po prvním utkání)